



**КОМИТЕТ ИМУЩЕСТВЕННЫХ ОТНОШЕНИЙ
АДМИНИСТРАЦИИ ПЕРМСКОГО МУНИЦИПАЛЬНОГО ОКРУГА**

РЕШЕНИЕ

о размещении объектов № 1968

Пермский край
Пермский округ

11.08.2023

Комитет имущественных отношений администрации Пермского муниципального округа разрешает Акционерному обществу «Газпром газораспределение Пермь» (ИНН 5902183841, ОГРН 1025900512670, почтовый адрес: 614000, г. Пермь, ул. Петропавловская, 43)

размещение объекта «Газопровод-ввод до границы земельного участка по адресу: Деревенская ул. з/у 16, Косотуриха д. (газопровод давлением до 1.2 Мпа, для размещения которого не требуется разрешения на строительство)»

на землях государственная собственность на которые не разграничена

на срок 1 год.

Местоположение: Пермский край, Пермский муниципальный округ, д. Косотуриха, ул. Деревенская.

Приложение: схема предполагаемых к использованию земель или части земельного участка.

Особые условия использования:

1. При размещении объекта учесть параметры ширины проезда улично-дорожной сети, во избежание сужения полосы отвода дороги.
2. Получение разрешения на производство земляных работ.

Заместитель председателя комитета
имущественных отношений администрации
Пермского муниципального округа



М.В. Королева

Схема предполагаемых к использованию земель или части земельного участка

Объект: "Газопровод-ввод до границы земельного участка по адресу: Деревенская ул, з/у 16, Косотуриха д"

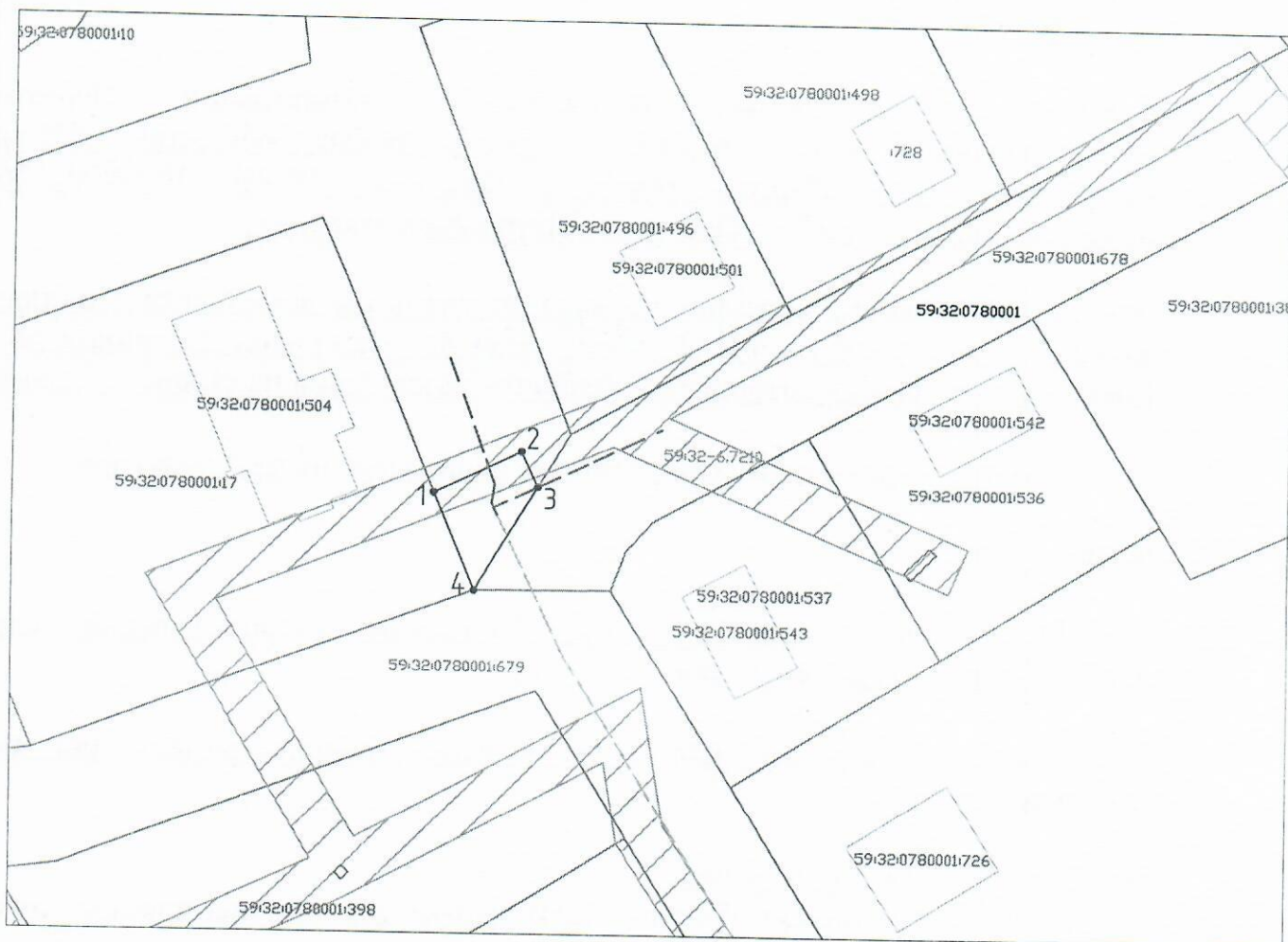
Местоположение: Пермский край, Пермский муниципальный округ, д. Косотуриха, ул. Деревенская

Площадь земель или части земельного участка, кв.м.: 74

Категория земель: земли населённых пунктов

Вид разрешенного использования земельного участка: -

№ точки границы	Каталог координат (МСК-59), м	
	X	Y
1	502411,81	2210516,82
2	502416,08	2210525,76
3	502412,49	2210527,48
4	502401,83	2210521,00



Масштаб 1:500

Условные обозначения:

- 1 — 2 — граница предполагаемых к использованию земель или частей земельного участка;
- — граница земельного участка по сведениям ЕГРН;
- — границы кадастрового квартала;
- 59:32:1760001:1634 — номер кадастрового квартала;
- — кадастровый номер земельного участка в кадастровом квартале;
- - - проектируемый газопровод-ввод (в подземном исполнении);
- - - существующий газопровод;
- ▨ граница зоны с особыми условиями использования территории по сведениям ЕГРН

Описание границ смежных землепользователей:

- от т.3 до т.4 — земельный участок с кадастровым номером 59:32:0780001:678
- от т.4 до т.1 — земельный участок с кадастровым номером 59:32:0780001:17

Заявитель Косачев О.В. по доверенности
(подпись, расшифровка подписи) ИП (для юридических лиц и ИП)
 №1853 от 28.12.2022
 Верно